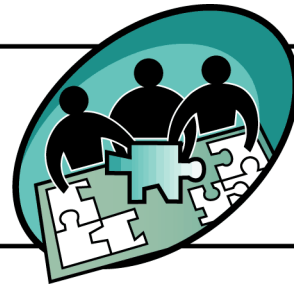


PROFILES

# Team

ANALYSIS



## Profiles

**Mário Jorge**

Equipe Profiles Teste

*Líder da Equipe*

05/07/2006

**Profiles Brasil**

**R. Padre Anchieta, 2310 - cj.41**

**Curitiba PR, Parana 80 730-000**

**(41) 3026-0888**

**EMPRESA: Profiles**

**DATA: 05/07/2006**

**LÍDER DA EQUIPE: Mário Jorge**

**Equipe Profiles Teste**

**MEMBROS DA EQUIPE**

**Walter José**

**Pedro Carlos**

---

A compatibilidade entre os membros de uma equipe tem uma grande influência sobre a capacidade dessa equipe desenvolver um trabalho eficaz. Apesar de qualquer equipe poder ajustar-se para acomodar dificuldades ao nível da compatibilidade, quanto menos numerosas forem as adaptações, mais eficaz será o funcionamento da equipe. Na gestão de uma equipe, quanto mais dados estiverem disponíveis para ajudar a compreender as características do Líder e dos respectivos Membros, mais focalizada será a gestão dessa equipe.

---

**NOTA: Estes resultados constituem uma contribuição importante para o processo de gestão da equipe; no entanto, as decisões não devem ser tomadas exclusivamente com base nestes resultados.**

SEÇÃO I

**Tabela do Equilíbrio da Equipe**

| 12 FATORES                    | BAIXA | MÉDIA-BAIXA | MÉDIA   | MÉDIA ALTA | ALTA |
|-------------------------------|-------|-------------|---------|------------|------|
| Controle                      |       |             |         | ●, 2, 3    |      |
| Social                        |       |             | 2, 3    | ●          |      |
| Tolerância                    |       | ●, 3        | 2       |            |      |
| Precisão                      |       |             | 3       | ●          | 2    |
| Ambição                       |       |             | ●, 2    |            | 3    |
| Expectativa Positiva          |       |             | ●, 2, 3 |            |      |
| Auto Controle                 |       | ●, 3        | 2       |            |      |
| Capacidade Analítica          |       |             | 3       | ●, 2       |      |
| Orientação para os Resultados |       |             | ●       | 2          | 3    |
| Emotividade                   |       | 2, 3        | ●       |            |      |
| Espírito de Equipe            |       |             | ●, 2, 3 |            |      |
| Orientação para a Qualidade   |       | 2           | ●, 3    |            |      |

NOTA: Uma zona sombreada sugere um fator MAL representado nesta equipe

**Códigos dos Participantes**

● Mário Jorge - Líder da Equipe

3. Pedro Carlos

2. Walter José

## SEÇÃO II

**Equilíbrio Global da Equipe**

O equilíbrio da equipe é importante. Uma equipe é equilibrada quando nela existe pelo menos uma pessoa forte em cada um dos doze fatores.

| <u>Bem representado</u>              | <u>NÃO está bem representado</u>   |
|--------------------------------------|------------------------------------|
| <b>CONTROLE</b>                      | <b>SOCIAL</b>                      |
| <b>PRECISÃO</b>                      | <b>TOLERÂNCIA</b>                  |
| <b>AMBIÇÃO</b>                       | <b>EXPECTATIVA POSITIVA</b>        |
| <b>CAPACIDADE ANALÍTICA</b>          | <b>AUTO-CONTROLE</b>               |
| <b>ORIENTAÇÃO PARA OS RESULTADOS</b> | <b>EMOTIVIDADE</b>                 |
|                                      | <b>ESPÍRITO DE EQUIPE</b>          |
|                                      | <b>ORIENTAÇÃO PARA A QUALIDADE</b> |

Nem todos os doze fatores se encontram bem representados nesta equipe. Quando um fator NÃO está bem representado, o líder da equipe deve estar sempre atento a isso e compensar essa lacuna.

**Características que faltam na sua equipe****SOCIAL**

- Aproxima-se das pessoas para obter ajuda na resolução de problemas
- Gosta de motivar o grupo e de cultivar redes de contatos
- Promove as vantagens do trabalho em equipe
- Trabalha bem em conjunto com os outros membros da equipe na manutenção dos padrões de qualidade

**TOLERÂNCIA**

- Pode envolver-se demais com os problemas dos outros
- Pode ter dificuldades em trabalhar com múltiplos prazos a cumprir
- Normalmente, prefere os procedimentos tradicionais
- Trabalha bem com uma estrutura

**EXPECTATIVA POSITIVA**

- Pode gerar entusiasmo pelos projetos da equipe
- Pode necessitar de ajuda para cumprir os prazos
- Deseja ajudar os outros membros da equipe
- Deve estabelecer relações positivas em toda a organização

#### **AUTO-CONTROLE**

- Necessita de tempo para se adaptar a uma mudança
- Pode ter dificuldades em estabelecer prioridades
- Normalmente é flexível e tem um espírito aberto
- Tem tendência a ser cauteloso

#### **EMOTIVIDADE**

- Revela uma boa capacidade para inspirar a equipe
- Em algumas situações, pode ser bom ouvinte
- Sente-se à vontade ao utilizar a intuição no processo de tomada de decisões
- Pode necessitar ser mais objetivo quando toma decisões

#### **ESPÍRITO DE EQUIPE**

- Incentiva a produção de grande variedade de idéias pelos membros da equipe
- É competente para incentivar o grupo
- Mostra disposição para partilhar recursos e informações
- Trabalha melhor com membros de uma equipe que são cooperantes e afáveis

#### **ORIENTAÇÃO PARA A QUALIDADE**

- Pode sentir frustração se lhe for pedido que explique ou que defenda a qualidade inferior dos produtos ou serviços
- Tem tendência a criticar o desempenho dos outros
- É uma pessoa especializada
- Mostra preferência por fazer as coisas corretamente logo da primeira vez

## SEÇÃO III

**Fatores Comportamentais****CONTROLE**

**O Controle é um fator definido como a tendência para assumir responsabilidade, ter assertividade e/ou assumir o controle de uma situação.**

A seguir apresentamos o líder e os membros da equipe que obtiveram uma classificação média-alta ou alta em relação ao Fator Controle.

**Características do Líder da Equipe****Mário Jorge**

- Pode não mostrar tato e diplomacia
- Às vezes, parece não ouvir os membros da equipe
- Gosta de incentivar a atividade nos membros da equipe
- Prefere uma orientação firme e o acompanhamento direto da equipe

**Características dos Membros da Equipe****Walter José e Pedro Carlos**

- Toma decisões rapidamente
- Às vezes, não mostra disponibilidade para ouvir
- Pode não possuir tato e diplomacia
- Normalmente, revela rapidez ao agir e espera que os outros também o façam

**Considerações para a Liderança da Equipe**

As pessoas que obtiveram classificação média-alta ou alta neste fator normalmente são pessoas decididas, que podem ser exigentes e firmes quando necessário. Quando trabalha com os membros da equipe acima mencionados, deve considerar os seguintes aspectos:

- Ajude-os a desenvolver maior sensibilidade em relação às pessoas
- Discorde apenas dos fatos, não das pessoas
- Apresente os fatos de uma forma lógica
- Defina os limites de forma clara e firme

## SOCIAL

**Sociabilidade é um fator definido como tendência para bem se relacionar, orientado para as pessoas e extrovertido.**

A seguir apresentamos o líder e os membros da equipe que obtiveram uma classificação média-alta ou alta em relação à Sociabilidade.

### **Características do Líder da Equipe**

#### **Mário Jorge**

- Normalmente, revela abertura com os membros da equipe
- Promove os benefícios do trabalho em equipe
- Tem tendência a criar um ambiente de trabalho informal para a equipe
- Gosta da comunicação face a face

### **Características dos Membros da Equipe**

Esta característica não se encontra bem representada nesta equipe. Como líder, deve se assegurar de que isso não vai ter influência negativa no desempenho da sua equipe.

### **Considerações para a Liderança da Equipe**

Nenhum dos membros da equipe obteve classificação média-alta ou alta neste fator. Isto sugere que o líder da equipe deve tomar precauções especiais para que o desempenho da equipe não seja afetado pela falta deste fator.

## **TOLERÂNCIA**

**Tolerância é um fator definido como a tendência para ser paciente, condescendente e compreensivo em relação aos outros.**

A seguir são apresentados o líder e os membros da equipe que obtiveram uma classificação média-alta ou alta em relação à Tolerância.

### **Características do Líder da Equipe**

#### **Mário Jorge**

As características deste fator não são muito habituais em você.

### **Características dos Membros da Equipe**

Esta característica não se encontra bem representada nesta equipe. Como líder, deve se assegurar de que isso não vai ter influência negativa no desempenho da sua equipe.

### **Considerações para a Liderança da Equipe**

Este não é um fator com características muito habituais em você ou em qualquer dos membros da sua equipe. Consulte a Seção II deste relatório para identificar as características que faltam à sua equipe.

Uma vez que estas características não se encontram bem representadas nesta equipe, o líder deve tomar precauções especiais para que o desempenho da equipe não seja afetado.

## PRECISÃO

**Precisão é um fator definido como uma preocupação com o rigor, detalhe e exatidão.**

A seguir são apresentados o Líder da Equipe e os membros que obtiveram uma classificação média-alta ou alta em relação à Precisão.

### Características do Líder da Equipe

#### Mário Jorge

- Geralmente resolve os problemas com eficácia
- Normalmente, aceita as normas estabelecidas
- Espera que os membros da equipe saibam lidar com detalhes e que tenham um desempenho correto e eficaz
- Despende tempo no planejamento antecipado e na organização do trabalho da equipe

### Características dos Membros da Equipe

#### Walter José

- É eficaz em situações que requerem pensamento crítico
- Pode se envolver demais com os dados
- Considera que as responsabilidades devem ser distribuídas numa sequência sistemática.
- Revela um perfeccionismo, às vezes exagerado

### Considerações para a Liderança da Equipe

As pessoas que obtiveram uma classificação média-alta ou alta neste fator normalmente são pacientes com os detalhes. Quando trabalha com os membros da equipe acima mencionados, deve considerar os seguintes aspectos:

- Prepare-se bem antes de se comunicar com eles
- Proporcione-lhes uma situação em que possam agir como peritos e evidenciar os seus conhecimentos
- Aja de forma específica e exata
- Cumpra sempre as suas promessas

## AMBIÇÃO

**A Ambição é um fator definido como a tendência para ser competitivo, ter o desejo de vencer e ser lutador.**

A seguir são apresentados o líder e os membros da equipe que obtiveram uma classificação média-alta ou alta em relação à Ambição.

### **Características do Líder da Equipe**

#### **Mário Jorge**

As características deste fator não são muito habituais em você. Por este motivo, a contribuição dos membros a seguir mencionados pode ser particularmente importante nesta área.

### **Características dos Membros da Equipe**

#### **Pedro Carlos**

- Desencadeia a ação
- Procura as oportunidades para a realização individual
- Procura o prestígio e a autoridade
- Tem tendência a questionar o "status quo"

### **Considerações para a Liderança da Equipe**

As pessoas que obtiveram uma classificação média-alta ou alta neste fator, normalmente, são persistentes na busca dos seus objetivos. Quando trabalha com os membros da equipe acima mencionados, deve considerar os seguintes aspectos:

- Ajude-os a se descontraírem e a adquirirem o seu próprio ritmo
- Faça perguntas do tipo "O quê?" e não "Como?"
- Seja breve e vá direto ao assunto
- Seja uma pessoa organizada e apresente os fatos quando inicia as comunicações

## EXPECTATIVA POSITIVA

**Atitude Positiva é um fator definido como tendência para ter uma expectativa positiva em relação aos outros e aos resultados.**

A seguir são apresentados o Líder da Equipe e os membros que obtiveram uma classificação média-alta ou alta em relação à Expectativa Positiva.

### **Características do Líder da Equipe**

#### **Mário Jorge**

As características deste fator não são muito habituais em você.

### **Características dos Membros da Equipe**

Esta característica não se encontra bem representada nesta equipe. Como líder, deve se assegurar de que isso não vai ter influência negativa no desempenho da sua equipe.

### **Considerações para a Liderança da Equipe**

Este não é um fator com características muito habituais em você ou em qualquer dos membros da sua equipe. Consulte a Seção II deste relatório para identificar as características que faltam à sua equipe.

Uma vez que estas características não se encontram bem representadas nesta equipe, o líder deve tomar precauções especiais para que o desempenho da equipe não seja afetado.

## **AUTO CONTROLE**

**O Auto-Controle é definido como a tendência para ser descontraído e informal, para aceitar as coisas como elas são.**

A seguir apresentamos o líder e os membros da equipe que obtiveram uma classificação média-alta ou alta em relação ao Auto-controle.

### **Características do Líder da Equipe**

#### **Mário Jorge**

As características deste fator não são muito habituais em você.

### **Características dos Membros da Equipe**

Esta característica não se encontra bem representada nesta equipe. Como líder, deve se assegurar de que isso não vai ter influência negativa no desempenho da sua equipe.

### **Considerações para a Liderança da Equipe**

Este não é um fator com características muito habituais em você ou qualquer dos membros da sua equipe. Consulte a Seção II deste relatório para identificar as características que faltam à sua equipe.

Uma vez que estas características não se encontram bem representadas nesta equipe, o líder deve tomar precauções especiais para que o desempenho da equipe não seja afetado.

## **CAPACIDADE ANALÍTICA**

**A Capacidade Analítica é definida como o gosto pela identificação e análise dos problemas.**

A seguir são apresentados o líder e os membros da equipe que obtiveram uma classificação média-alta ou alta em relação à Capacidade Analítica.

### **Características do Líder da Equipe**

#### **Mário Jorge**

- Compreende as pessoas que têm um pensamento analítico
- Desagrada-lhe ter de dar uma resposta rápida, sem dispor de tempo suficiente para analisar e planejar
- Possui um elevado padrão em relação à qualidade do trabalho da equipe.
- Normalmente é eficaz ao definir prioridades e a calcular o tempo necessário para concluir as tarefas

### **Características dos Membros da Equipe**

#### **Walter José**

- Encara os problemas com profundidade e é exímio na abordagem do trabalho
- Pensa analiticamente, pesando os prós e os contras
- Necessita de tempo suficiente para analisar e planejar
- Normalmente conhece bem as regras e os procedimentos

### **Considerações para a Liderança da Equipe**

As pessoas que obtiveram uma classificação média-alta ou alta neste fator, normalmente preferem uma abordagem lógica e sistemática para a resolução de problemas. Quando trabalha com os membros da equipe acima mencionados, deve considerar os seguintes aspectos:

- Verifique os fatores mais importantes para uma melhor compreensão
- Defina as prioridades de forma clara
- Seja uma pessoa moderada nas suas promessas
- Saliente a importância da exatidão e da lógica nos procedimentos que lhes apresenta

## **ORIENTAÇÃO PARA OS RESULTADOS**

**Orientação para os Resultados é um fator definido como a preocupação com os resultados oportunos e a rapidez para agir.**

A seguir apresentamos o líder e os membros da equipe que obtiveram uma classificação média-alta ou alta em relação à Orientação para os Resultados.

### **Características do Líder da Equipe**

#### **Mário Jorge**

As características deste fator não são muito habituais em você. Por este motivo, a contribuição dos membros a seguir mencionados pode ser particularmente importante nesta área.

### **Características dos Membros da Equipe**

#### **Pedro Carlos**

- Lida com os problemas um sentido de urgência
- Define elevados padrões de produtividade
- Pode necessitar desenvolver a capacidade para escutar os outros
- Toma a iniciativa de começar e seguir as tarefas até concluí-las

#### **Walter José**

- Consegue resolver problemas eficazmente
- Busca atividades novas e variadas
- Necessita ver os resultados do seu trabalho
- Tem tendência a aceitar facilmente novos desafios

### **Considerações para a Liderança da Equipe**

As pessoas que obtiveram uma classificação média-alta ou alta neste fator aceitam facilmente os desafios. Quando trabalha com os membros da equipe acima mencionados, deve considerar os seguintes aspectos:

- Ajude-os a perceber em que medida o fato de fazerem parte de uma equipe pode ajudá-los a obter resultados
- Minimize a socialização
- Aceite a franqueza deles
- Atribua-lhes tarefas desafiantes

## EMOTIVIDADE

**Emotividade é um fator definido como a tendência para mostrar as emoções, para partilhar os sentimentos.**

A seguir apresentamos o líder e os membros da equipe que obtiveram uma classificação média-alta ou alta em relação à Emotividade.

### **Características do Líder da Equipe**

#### **Mário Jorge**

As características deste fator não são muito habituais em você.

### **Características dos Membros da Equipe**

Esta característica não se encontra bem representada nesta equipe. Como líder, deve se assegurar de que isso não vai ter influência negativa no desempenho da sua equipe.

### **Considerações para a Liderança da Equipe**

Este não é um fator com características muito habituais em você ou em qualquer dos membros da sua equipe. Consulte a Seção II deste relatório para identificar as características que faltam à sua equipe.

Uma vez que estas características não se encontram bem representadas nesta equipe, o líder deve tomar precauções especiais para que o desempenho da equipe não seja afetado.

## **ESPÍRITO DE EQUIPE**

**Espírito de Equipe é um fator definido como preferência por fazer parte de uma equipe e por trabalhar com outras pessoas.**

A seguir apresentamos o Líder da Equipe e os membros que obtiveram uma classificação média-alta ou alta em relação ao Espírito de Equipe.

### **Características do Líder da Equipe**

#### **Mário Jorge**

As características deste fator não são muito habituais em você.

### **Características dos Membros da Equipe**

Esta característica não se encontra bem representada nesta equipe. Como líder, deve assegurar-se de que isso não vai ter influência negativa no desempenho da sua equipe.

### **Considerações para a Liderança da Equipe**

Este não é um fator com características muito habituais em você ou em qualquer dos membros da sua equipe. Consulte a Seção II deste relatório para identificar as características que faltam à sua equipe.

Uma vez que estas características não se encontram bem representadas nesta equipe, o líder deve tomar precauções especiais para que o desempenho da equipe não seja afetado.

## **ORIENTAÇÃO PARA A QUALIDADE**

**Orientação para a Qualidade é um fator definido como uma preocupação com os padrões e com o trabalho de elevada qualidade.**

A seguir apresentamos o líder e os membros da equipe que obtiveram uma classificação média-alta ou alta em relação à Orientação para a Qualidade.

### **Características do Líder da Equipe**

#### **Mário Jorge**

As características deste fator não são muito habituais em você.

### **Características dos Membros da Equipe**

Esta característica não se encontra bem representada nesta equipe. Como líder, deve se assegurar de que isso não vai ter influência negativa no desempenho da sua equipe.

### **Considerações para a Liderança da Equipe**

Este não é um fator com características muito habituais em você ou em qualquer dos membros da sua equipe. Consulte a Seção II deste relatório para identificar as características que faltam à sua equipe.

Uma vez que estas características não se encontram bem representadas nesta equipe, o líder deve tomar precauções especiais para que o desempenho da equipe não seja afetado.

## SEÇÃO IV

**Resumo das Ações do Líder da Equipe****CONTROLE**

**Walter José e Pedro Carlos** obtiveram uma classificação média-alta ou alta neste fator. Normalmente, são pessoas decididas que podem ser exigentes e firmes quando necessário. Quando trabalha com elas, deve considerar os seguintes aspectos:

**PASSOS DE AÇÃO**

- Permita-lhes que liderem outros
- Ajude-os a desenvolver o controle sobre o seu ambiente
- Responda diretamente às suas questões
- Discorde apenas dos fatos, não das pessoas

**SOCIAL**

Esta característica não se encontra bem representada nesta equipe. Como líder, deve se assegurar de que isso não vai ter influência negativa no desempenho da sua equipe.

**TOLERÂNCIA**

Esta característica não se encontra bem representada nesta equipe. Como líder, deve se assegurar de que isso não vai ter influência negativa no desempenho da sua equipe.

**PRECISÃO**

**Walter José** obtiveram uma classificação média-alta ou alta neste fator. Normalmente, são pessoas minuciosas e precisas. Quando trabalha com elas, os seguintes aspectos devem ser considerados:

**PASSOS DE AÇÃO**

- Transmita-lhes definições lógicas e precisas das expectativas
- Aja de forma específica e exata
- Cumpra sempre as suas promessas
- Proporcione situações em que a abordagem lógica os conduza ao sucesso

## AMBIÇÃO

**Pedro Carlos** obtiveram uma classificação média-alta ou alta neste fator. Estas pessoas normalmente são persistentes na persecução de objetivos pessoais. Quando trabalha com elas, deve considerar os seguintes aspectos:

### PASSOS DE AÇÃO

- Não ofereça garantias sem discutir as probabilidades de sucesso
- Ajude-os a ultrapassar os problemas que lhes dificultam a obtenção de resultados
- Seja uma pessoa organizada e apresente os fatos quando inicia as comunicações
- Ajude-os a se descontraírem e a adquirirem o seu próprio ritmo

## EXPECTATIVA POSITIVA

Esta característica não se encontra bem representada nesta equipe. Como líder, deve se assegurar de que isso não vai ter influência negativa no desempenho da sua equipe.

## AUTO CONTROLE

Esta característica não se encontra bem representada nesta equipe. Como líder, deve se assegurar de que isso não vai ter influência negativa no desempenho da sua equipe.

## CAPACIDADE ANALÍTICA

**Walter José** obtiveram uma classificação média-alta ou alta neste fator. Normalmente, são pessoas que apreciam uma abordagem lógica e sistemática para a resolução de problemas. Quando trabalha com elas, deve considerar os seguintes aspectos:

### PASSOS DE AÇÃO

- Verifique os fatores mais importantes para uma melhor compreensão
- Saliente a importância da exatidão e da lógica nos procedimentos que lhes apresenta
- Utilize um plano de ação que inclua datas importantes
- Elogie-os individualmente pelo seu desempenho

## ORIENTAÇÃO PARA OS RESULTADOS

**Walter José e Pedro Carlos** obtiveram uma classificação média-alta ou alta neste fator. Normalmente, são pessoas que aceitam os desafios com facilidade. Quando trabalha com elas, deve considerar os seguintes aspectos:

### PASSOS DE AÇÃO

- Comunique de forma clara e direta
- Ajude-os a perceber em que medida o fato de fazerem parte de uma equipe pode ajudá-los a obter resultados
- Apresente a mudança em termos de impacto positivo nos seus objetivos
- Proporcione-lhes a oportunidade para trabalharem sozinhos e de serem bem sucedidos

## EMOTIVIDADE

Esta característica não se encontra bem representada nesta equipe. Como líder, deve se assegurar de que isso não vai ter influência negativa no desempenho da sua equipe.

## ESPÍRITO DE EQUIPE

Esta característica não se encontra bem representada nesta equipe. Como líder, deve assegurar-se de que isso não vai ter influência negativa no desempenho da sua equipe.

## ORIENTAÇÃO PARA A QUALIDADE

Esta característica não se encontra bem representada nesta equipe. Como líder, deve se assegurar de que isso não vai ter influência negativa no desempenho da sua equipe.

This document was created with Win2PDF available at <http://www.win2pdf.com>.  
The unregistered version of Win2PDF is for evaluation or non-commercial use only.